

# Les landes à Bruyère cendrée des Côtes de Nerdres

site Natura 2000 "Gorges du Haut-Cher"



Les Côtes de Nerdres (ou Côtes Noires) constituent l'une des plus belles landes sèches du département de l'Allier. Ce milieu remarquable a été intégré au réseau Natura 2000 dont le but est de préserver le patrimoine naturel de l'Union Européenne en maintenant, voire en encourageant les activités humaines adaptées.

Les Côtes de Nerdres appartiennent au site Natura 2000 des Gorges du Haut-Cher.

La géologie du secteur est à l'origine de l'installation de ce milieu naturel. Les Côtes de Nerdres sont situées sur une roche acide qui s'altère fortement en surface pour former un sol très superficiel, pauvre en matière organique et filtrant.



Bruyère cendrée

Les landes représentent un milieu naturel très original mais peu diversifié en terme d'espèces floristiques. La végétation est caractérisée par la dominance d'espèces ligneuses basses et constituée pour l'essentiel de Bruyère cendrée et de Callune vulgaire. Leur floraison donne à la lande sa couleur rose typique dès le début de l'été.

L'Ajonc d'Europe, le Genêt à Balais ou encore le Genêt poilu se rencontrent également sur les Côtes de Nerdres. Leurs fleurs jaunes précèdent les bruyères et illuminent les côtes au début du printemps. L'Ajonc d'Europe se distingue facilement des genêts grâce à la présence de ses épines vigoureuses qui le recouvrent entièrement.

D'autres végétaux, comme les lichens du genre *Cladonia*, association entre un champignon et une algue, se développent sur les affleurements rocheux.



Ajonc d'Europe

Les landes de Nerdres abritent aussi une faune plus ou moins caractéristique, fortement liée à la diversité paysagère qui entoure le site.

Au crépuscule, vous aurez peut-être la chance de voir ou d'entendre l'Engoulevent d'Europe, oiseau nichant au sol. L'Agrion de mercure, petite libellule devenue rare au niveau européen et protégée en France chasse au milieu des Bruyères.

L'étang, les petits suintements, la forêt de Charmes et ses ornières, sont autant de milieux qui permettent l'installation du crapaud Sonneur à ventre jaune. Les bâtiments du centre de loisirs, ainsi que l'ancienne mine de fluorine située au cœur des landes, ont la particularité d'accueillir en hiver deux espèces de chauves-souris, le Petit Rhinolophe et la Barbastelle d'Europe.



Barbastelle d'Europe

Gorges du Haut-Cher



Agrion de Mercure

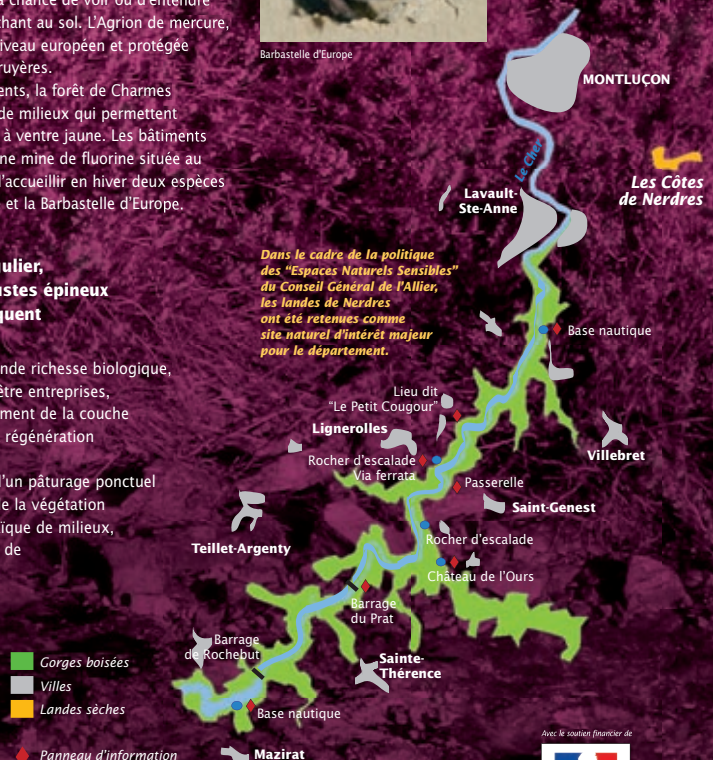
Les landes de Nerdres, ne faisant plus l'objet d'entretien régulier, sont aujourd'hui menacées. En effet l'augmentation des arbustes épineux et des arbres et l'envahissement par la Fougère aigle provoquent la disparition des espèces caractéristiques de la lande.

Afin de préserver ce milieu d'une grande richesse biologique, des actions de restauration peuvent être entreprises, tel l'étrépage qui consiste en l'enlèvement de la couche superficielle du sol pour permettre la régénération de la végétation.

A plus long terme, la mise en place d'un pâturage ponctuel par des moutons permet l'entretien de la végétation des landes et le maintien d'une mosaïque de milieux, d'âge et de nature différents, vecteur de la biodiversité du site.



Dans le cadre de la politique des "Espaces Naturels Sensibles" du Conseil Général de l'Allier, les landes de Nerdres ont été retenues comme site naturel d'intérêt majeur pour le département.



**CONSERVATOIRE DES SITES DE L'ALLIER**  
 Animateur du site Natura 2000  
 Espace Collet-Mériaud  
 5bis rue du 4-Septembre  
 03150 Varennes-sur-Allier  
 04 70 42 89 34  
 conservatoire.allier@espaces-naturels.fr

Ce patrimoine naturel est le vôtre  
 veillez à son respect et à sa préservation

Avec le soutien financier de



Direction Régionale de l'Environnement  
 AUVERGNE