



Pôle d'Équilibre Territorial et Rural
Pays de la Vallée de Montluçon et du Cher

Pôle d'Équilibre Territorial et Rural
Pays de la Vallée de Montluçon et du Cher

Observatoire du PETR

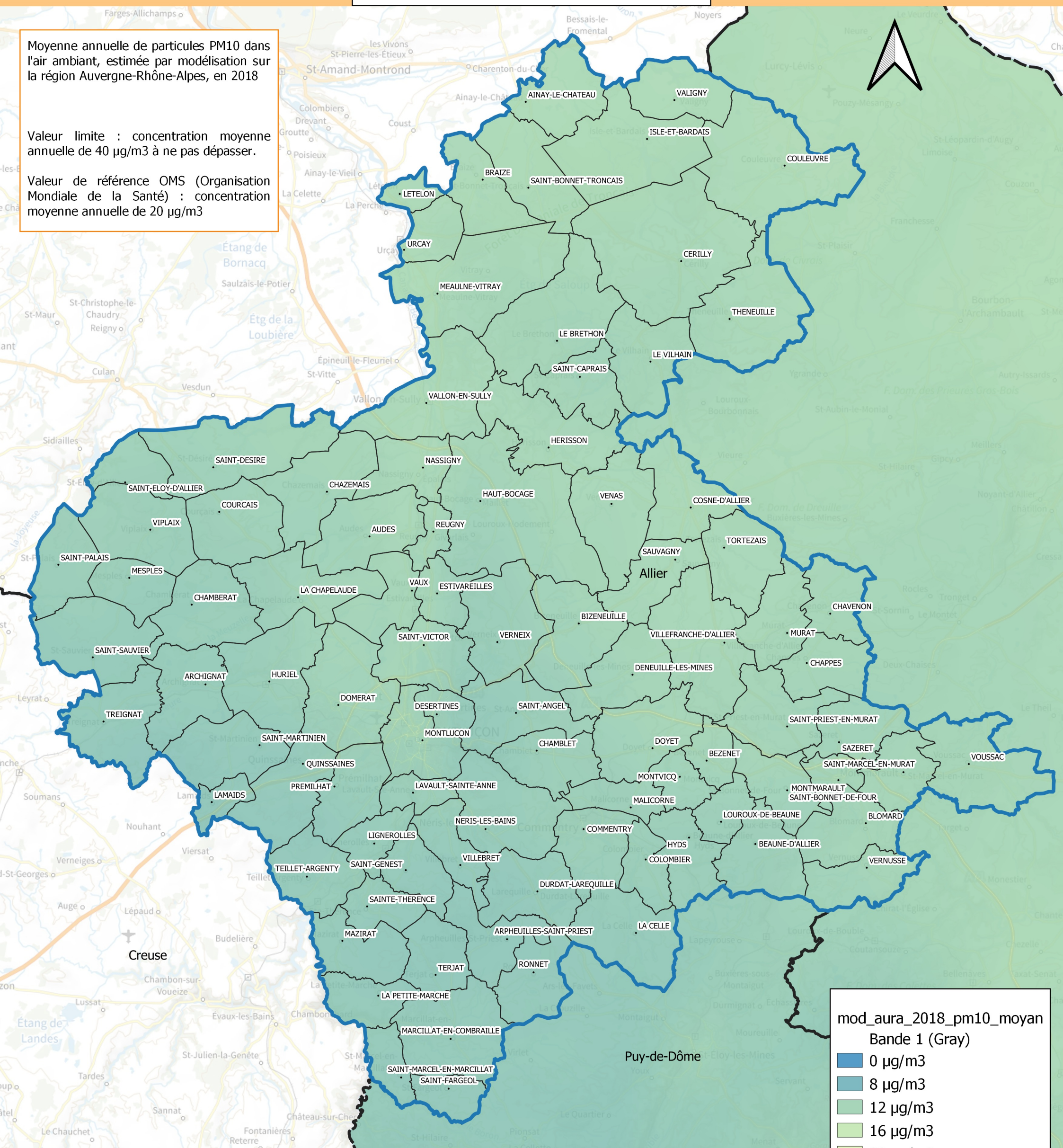
Evolution de la qualité de l'air
Données ATMO Auvergne Rhône-Alpes
Particules PM10 2018



Moyenne annuelle de particules PM10 dans l'air ambiant, estimée par modélisation sur la région Auvergne-Rhône-Alpes, en 2018

Valeur limite : concentration moyenne annuelle de 40 $\mu\text{g}/\text{m}^3$ à ne pas dépasser.

Valeur de référence OMS (Organisation Mondiale de la Santé) : concentration moyenne annuelle de 20 $\mu\text{g}/\text{m}^3$



mod_aura_2018_pm10_moyan
Bande 1 (Gray)

- 0 $\mu\text{g}/\text{m}^3$
- 8 $\mu\text{g}/\text{m}^3$
- 12 $\mu\text{g}/\text{m}^3$
- 16 $\mu\text{g}/\text{m}^3$
- 20 $\mu\text{g}/\text{m}^3$
- 24 $\mu\text{g}/\text{m}^3$
- 28 $\mu\text{g}/\text{m}^3$
- 32 $\mu\text{g}/\text{m}^3$
- 36 $\mu\text{g}/\text{m}^3$
- 40 $\mu\text{g}/\text{m}^3$
- 80 $\mu\text{g}/\text{m}^3$

0 5 10 km

Source : ATMO Aura
Date : 04/2020