



# QUESTIONS ÉVALUATIVES ET RÉSULTATS DE L'ÉVALUATION

DANS QUELLE MESURE L'APPROCHE LEADER A ÉTÉ PORTEUSE DE PLUS-VALUE POUR LE TERRITOIRE DU PETR ?

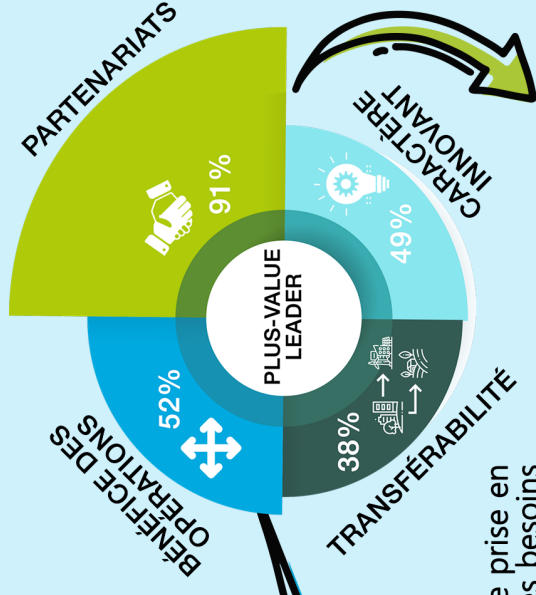
DANS QUELLE MESURE L'ANIMATION DU PROGRAMME ET SON MODE DE GOUVERNANCE ONT EU DES RETOMBÉES POSITIVES ?

DANS QUELLE MESURE LES PROJETS FINANCÉS PAR LEADER RÉPONDENT AUX OBJECTIFS FIXÉS PAR LA GAL ?

De nouvelles références pour améliorer les conditions de réception du territoire et accueillir durablement avec :

- un territoire + attractif en proposant une offre d'activités toutistiques + importante et diversifiée
- un territoire qui préserve son potentiel naturel avec sa trame verte et bleue qui se dote d'outils pour encadrer les dynamiques
- un territoire qui propose une offre culturelle diversifiée avec des équipements et des créations artistiques qualitatifs, et reconnu pour sa capacité à accompagner les initiatives et le développement des artistes et acteurs culturels
- un territoire avec une meilleure attractivité résidentielle et un bon maillage de services
- un territoire qui innove, qui expérimente des choses pour créer les conditions du bien vivre de demain

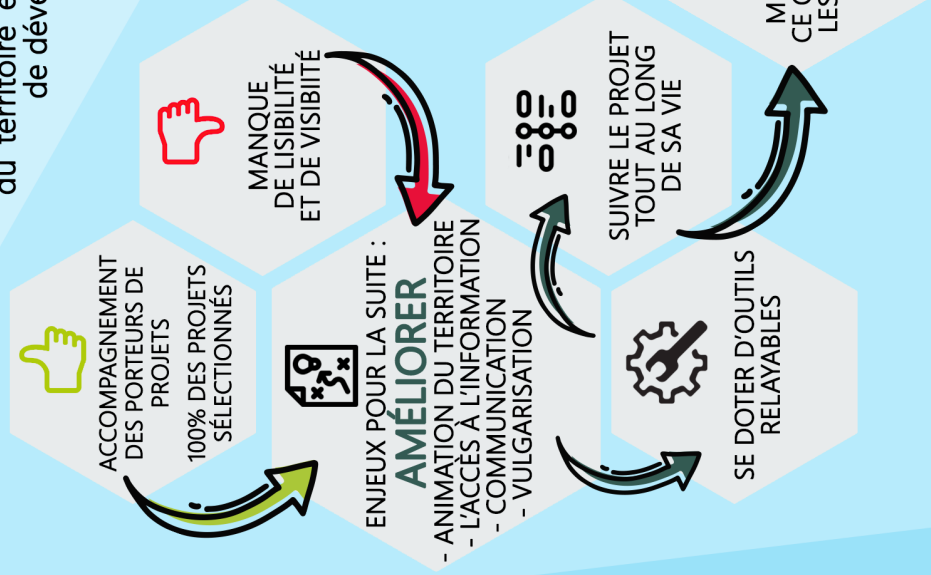
La valeur ajoutée pour le programme 2014-2020 se traduit notamment par un renforcement des résultats au regard de la stratégie fixée.



52% des projets ont bénéficié à un territoire plus large que leur seule localisation.

Leader a incité à une prise en compte plus globale des besoins du territoire et des perspectives de développement.

Leader incite à imaginer des projets plus partenariaux en s'adossant les compétences d'autres acteurs ressources du territoire pour donner une certaine résonance aux opérations.



PROMOUVOIR LA MÉTHODE LEADER COMME UN OUTIL DE DÉVELOPPEMENT POUR LES TERRITOIRES RURAUX