



PETR Résidences Secondaires

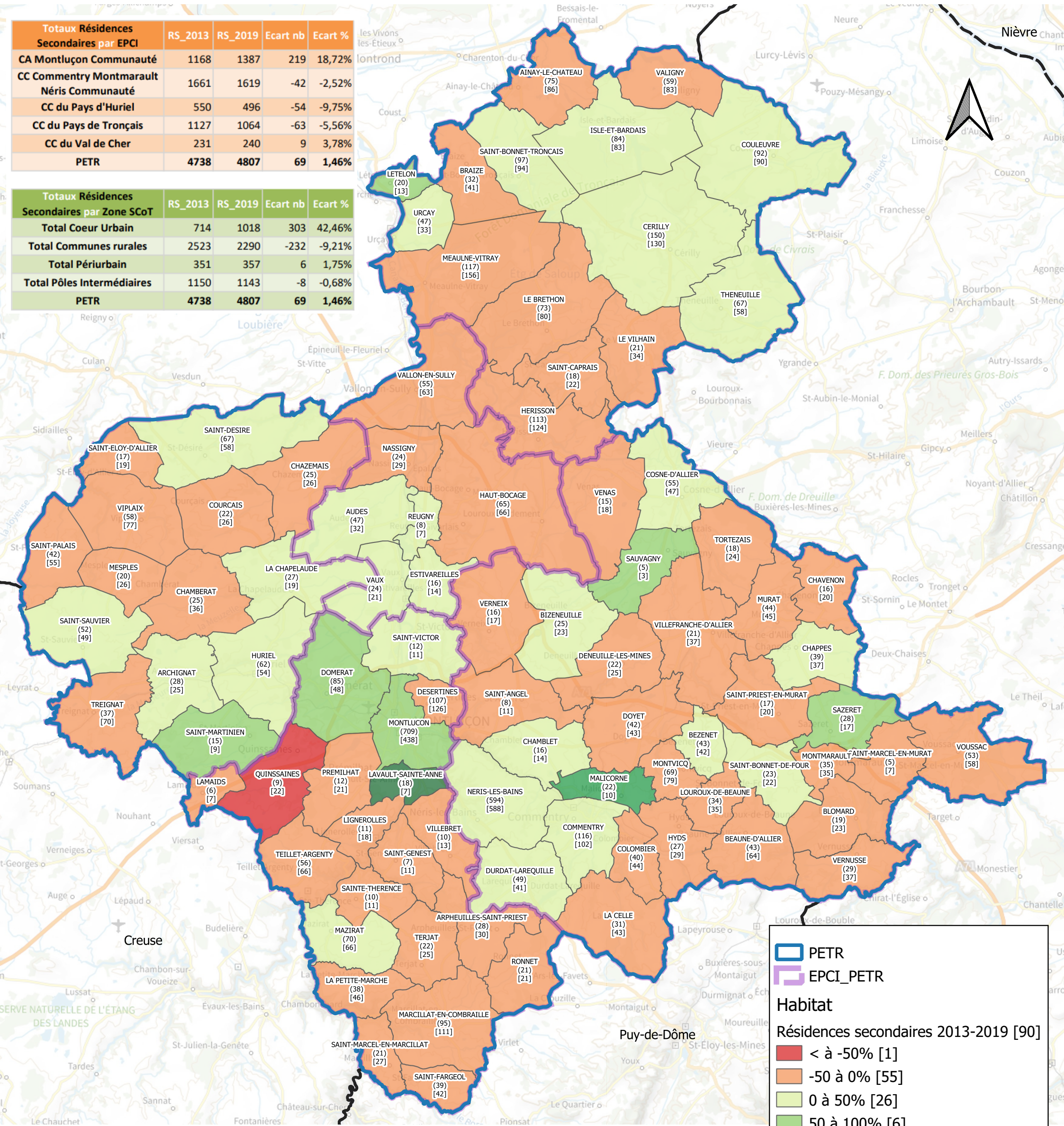
(Nombre de Résidences Secondaires 2019)
[Nombre de Résidences Secondaires 2013]

source INSEE 06/2022



Totaux Résidences Secondaires par EPCI	RS_2013	RS_2019	Ecart nb	Ecart %
CA Montluçon Communauté	1168	1387	219	18,72%
CC Commeny Montmarault Nérès Communauté	1661	1619	-42	-2,52%
CC du Pays d'Huriel	550	496	-54	-9,75%
CC du Pays de Tronçais	1127	1064	-63	-5,56%
CC du Val de Cher	231	240	9	3,78%
PETR	4738	4807	69	1,46%

Totaux Résidences Secondaires par Zone SCoT	RS_2013	RS_2019	Ecart nb	Ecart %
Total Cœur Urbain	714	1018	303	42,46%
Total Communes rurales	2523	2290	-232	-9,21%
Total Périurbain	351	357	6	1,75%
Total Pôles Intermédiaires	1150	1143	-8	-0,68%
PETR	4738	4807	69	1,46%



PETR
EPCI_PETR

Habitat

Résidences secondaires 2013-2019 [90]

- < à -50% [1]
- 50 à 0% [55]
- 0 à 50% [26]
- 50 à 100% [6]
- 100 à 150% [1]
- > à 150% [1]

0 5 10 km